



SUIVI EN DIRECT

vous pouvez visualiser nos appareils GPS. Nous avons diverses options de cartographie, y compris des cartes routières et des images satellites. Le serveur peut gérer une grande variété de capteurs et d'informations supplémentaires fournies par nos unités GPS.

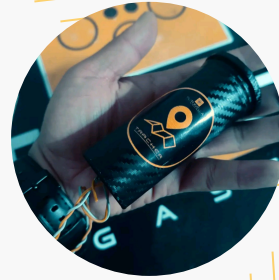


RAPPORTS

Tracker prend en charge l'historique de localisation simple, les trajets, les graphiques et les rapports récapitulatifs. Vous pouvez afficher les données directement dans l'application Web ou mobile et également exporter et télécharger un fichier Excel. L'histoire peut également être projetée sur la carte fournissant une représentation visuelle.



FUTURELLA
M A D A G A S C A R 3 0 1



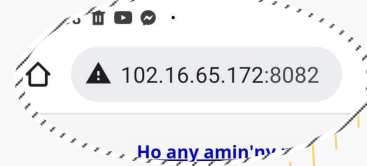
MODE D'EMPLOI

- Insérer une puce GSM dans l'appareil (Airtel, Orange, Telma)
- Installer le GPS dans votre véhicule ou moto (brancher simplement les fils + et - aux bornes + et - de la batterie)
- connecter vous à la page serveur GPS de Futurella (<http://102.16.65.172:8082>)
- Entrer le Login acquis auprès des responsables Futurella
- Votre appareil devrait être visible et en surbrillance de couleur vert

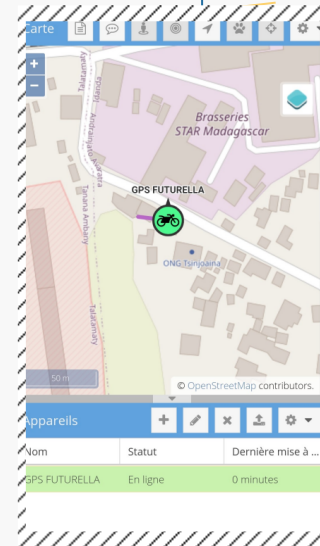


FICHE TECHNIQUE

- Précision : 2.5m horizontale
- Sauvegarde EEPROM
- Alimentation 12V
- Dimension : 9.7cm x 4.6cm (tube rond)
- Réseau : 3G/4G
- Température de fonctionnement: 5°C à 40°C
- Fréquence de relevé: 1 par minute
- Données: vitesse, direction, latitude/longitude
- Indice de protection: poussière, jet d'eau



URL du serveur GPS
Futurella



Interface de suivi

FUTURELLA
M A D A G A S C A R 3 0 1

Langue: Français

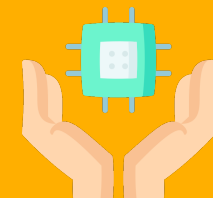
Email:

Mot de Passe:

Rappel:

Page d'identification

“ NOUS METTONS L'ACCENT SUR
L'INNOVATION UTILE ”



PREMIER GPS CONÇUE ET FABRIQUÉ A
MADAGASCAR PAR DES JEUNES
MALAGASY